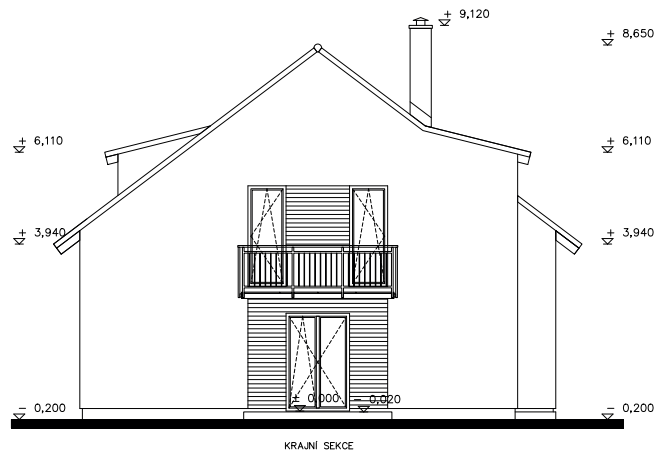


POHLED VSTUPNÍ

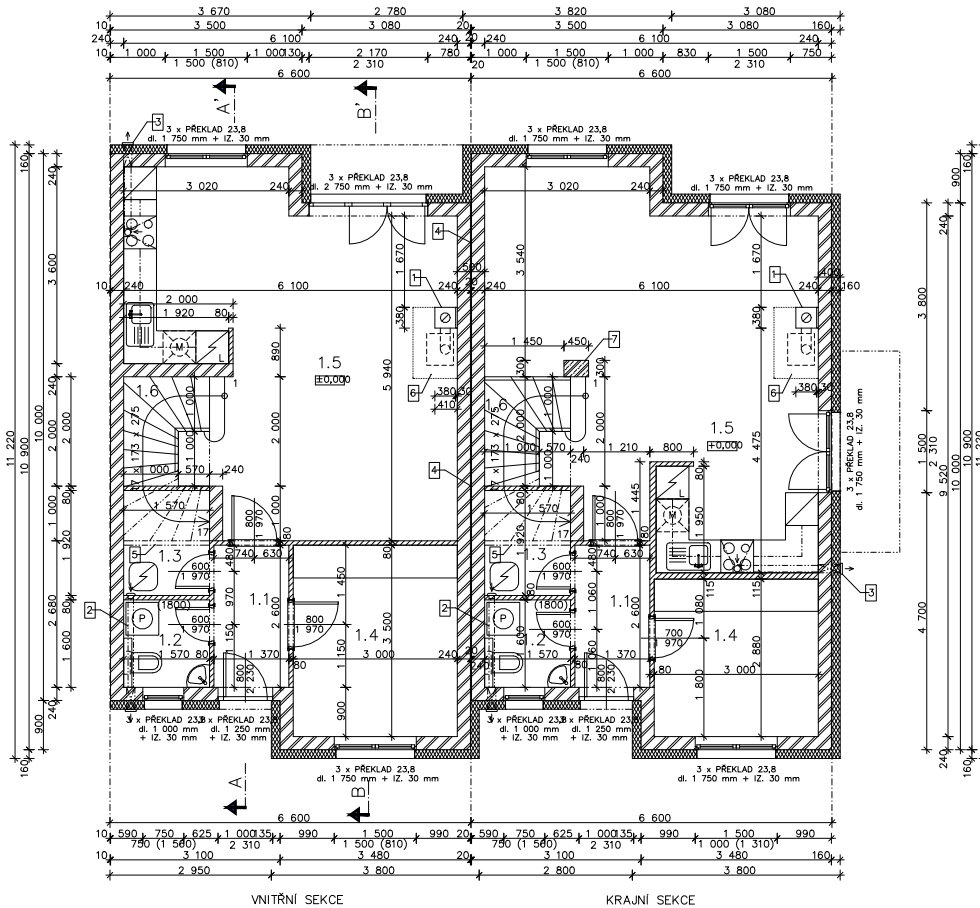


POHLED ZAHRADNÍ



POHLED BOČNÍ

Půdorys přízemí RRD A



TABULKA MÍSTNOSTÍ – VNITŘNÍ SEKCE:

MÍSTNOST	ÚČEL MÍSTNOSTI	PLOCHA (m ²)	PODLAHA
1.1	CHODBA	3,56	KERAM. DLAŽBA
1.2	WC	2,51	KERAM. DLAŽBA
1.3	ŠATNA	3,01	KERAM. DLAŽBA
1.4	POKOJ	10,50	LAMINÁTOVÁ
1.5	OBÝVACÍ POKOJ +	kk 32,66	LAMINÁTOVÁ
1.6	SCHODIŠTĚ	4,47	DŘEVO

TABULKA MÍSTNOSTÍ – KRAJNÍ SEKCE:

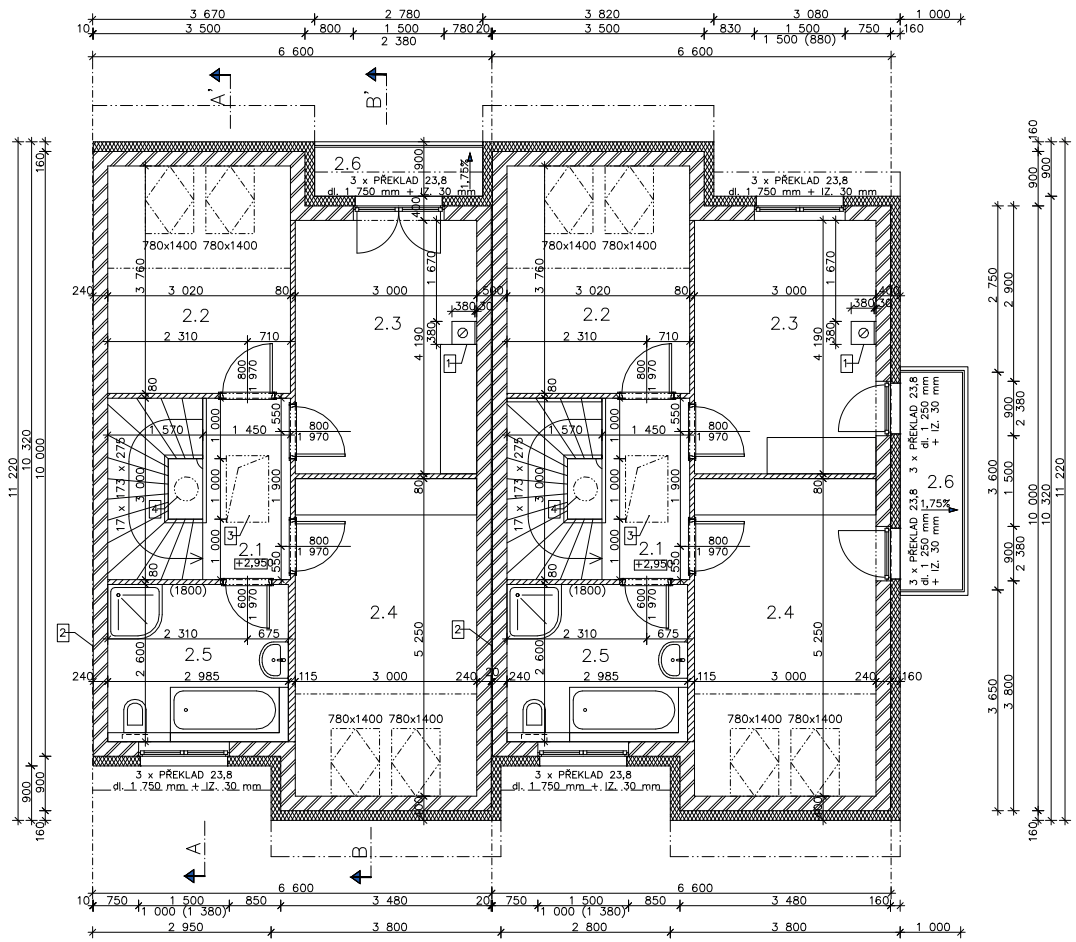
MÍSTNOST	ÚČEL MÍSTNOSTI	PLOCHA (m ²)	PODLAHA
1.1	CHODBA	3,56	KERAM. DLAŽBA
1.2	WC	2,51	KERAM. DLAŽBA
1.3	ŠATNA	3,01	KERAM. DLAŽBA
1.4	SKLAD/DÍLNA/PRAČOVNA	8,64	KERAM. DLAŽBA
1.5	OBÝVACÍ POKOJ +	kk 34,67	LAMINÁTOVÁ
1.6	SCHODIŠTĚ	4,47	DŘEVO

LEGENDA MATERIÁLŮ:

- NOSNÉ ZDIVO TL. 240 MM Z KERAM. DĚROVANÝCH CIHEL THERMOPOR 24 P+D P15 NA MVC
- PŘÍČKY TL. 80 A 115 MM Z KERAM. DĚROVANÝCH CIHEL THERMOPOR 8 A 11,5 P+D P10 NA MVC
- ŽELEZEBETONOVÉ KONSTRUKCE
- ZATEPLENÍ FASÁDY DESKAMI EPS 70 F TL. 160 MM

POZNÁMKA:

- KAMINOVÝ SYSTÉM Z KERAMIZEBETONOVÝCH TVÁRNIC 380 x 380 x 330 mm
- 5 TEPĚLNĚ IZOLOVANOU KERAMICKOU VLOŽKOU Ø160 mm PRO ODTAĚ SPALIN Z KRBOVÝCH KAMEN
- ODVĚTRÁNÍ ŠATNY NÁSTĚNNÝM VENTILÁTOREM Ø100 mm, VODOROVNOU OHEBNOU HADICI Ø100 mm V SÍK ZÁKRYTU POD STŘEPEM A VĚTRACÍ MRÍŽKOU 155 x155 mm NA FASÁDE
- ODVĚTRÁNÍ DIGESTOR VODOROVNOU OHEBNOU HADICÍ Ø125 mm V SÍK ZÁKRYTU POD STŘEPEM A VĚTRACÍ MRÍŽKOU 155 x155 mm NA FASÁDE
- DILATAČNÍ SPÁRY MEZI STĚNAMI VYPLNIT DESKAMI EPS 70 F TL. 20 MM
- PŘÍČKOVÉ ZDIVO B P+D ULOŽENÉ NA NOSNÍKU 2 x L40/40/6
- NEHŮRLAVÁ PODLAHA POD KRBOVÝMI KAMNY Z KERAMICKÉ DLAŽBY NEBO KALENĚHO SKLA TL. 6 MM
- ŽELEZEBETONOVÝ PILÍŘ 300 x 450 mm Z TVAROVK ZTRAC. BEDNĚNÍ KB ZB–30 EKO XL PŘÍRODNÍ, BETONU C16/20, PODEPNÉ VÝZTUŽE 6 x Ø V14 A TRMINKU Ø E6 ? 200 mm



VNITŘNÍ SEKCE

KRAJNÍ SEKCE

Půdorys podkroví RRD A

TABULKA MÍSTNOSTÍ – VNITŘNÍ SEKCE:

MÍSTNOST	ÚČEL MÍSTNOSTI	PLOCHA (m ²)	PODLAHA
2.1	CHODBA	4,35	LAMINÁTOVÁ
2.2	POKOJ	11,36	LAMINÁTOVÁ
2.3	POKOJ	12,41	LAMINÁTOVÁ
2.4	LOŽNICE	15,75	LAMINÁTOVÁ
2.5	KOUPELNA + WC	7,76	KERAM. DLAŽBA
2.6	BALKÓN	2,25	DŘEVOPLAST

TABULKA MÍSTNOSTÍ – KRAJNÍ SEKCE:

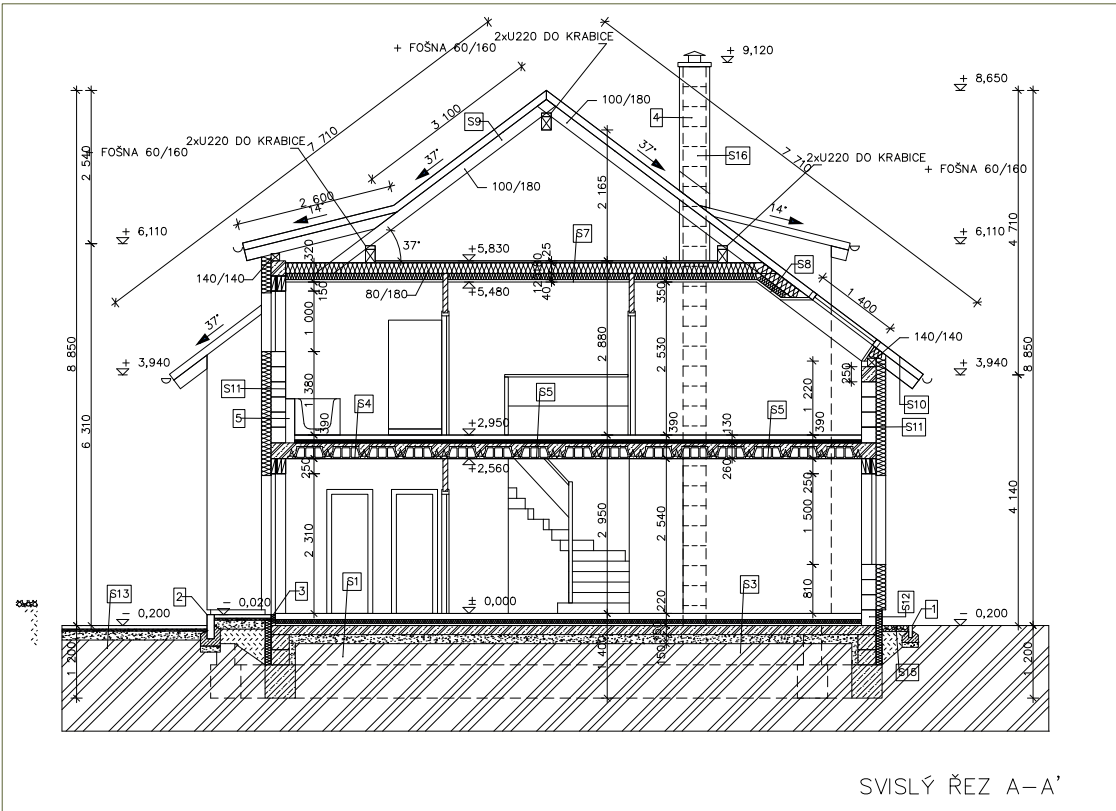
MÍSTNOST	ÚČEL MÍSTNOSTI	PLOCHA (m ²)	PODLAHA
2.1	CHODBA	4,35	LAMINÁTOVÁ
2.2	POKOJ	11,36	LAMINÁTOVÁ
2.3	POKOJ	12,41	LAMINÁTOVÁ
2.4	LOŽNICE	15,75	LAMINÁTOVÁ
2.5	KOUPELNA + WC	7,76	KERAM. DLAŽBA
2.6	BALKÓN	3,60	DŘEVOPLAST

LEGENDA MATERIÁLŮ:

- NOSNÉ ZDIVO TL. 240 MM Z KERAM. DĚROVANÝCH CIHEL THERMOPOR 24 P+D P15 NA M
- PŘÍČKY TL. 80 A 115 MM Z KERAM. DĚROVANÝCH CIHEL THERMOPOR 8 A 11,5 P+D P10
- ZATEPLĚNÍ FASÁDY DESKAMI EPS 70 F TL. 160 MM

POZNÁMKA:

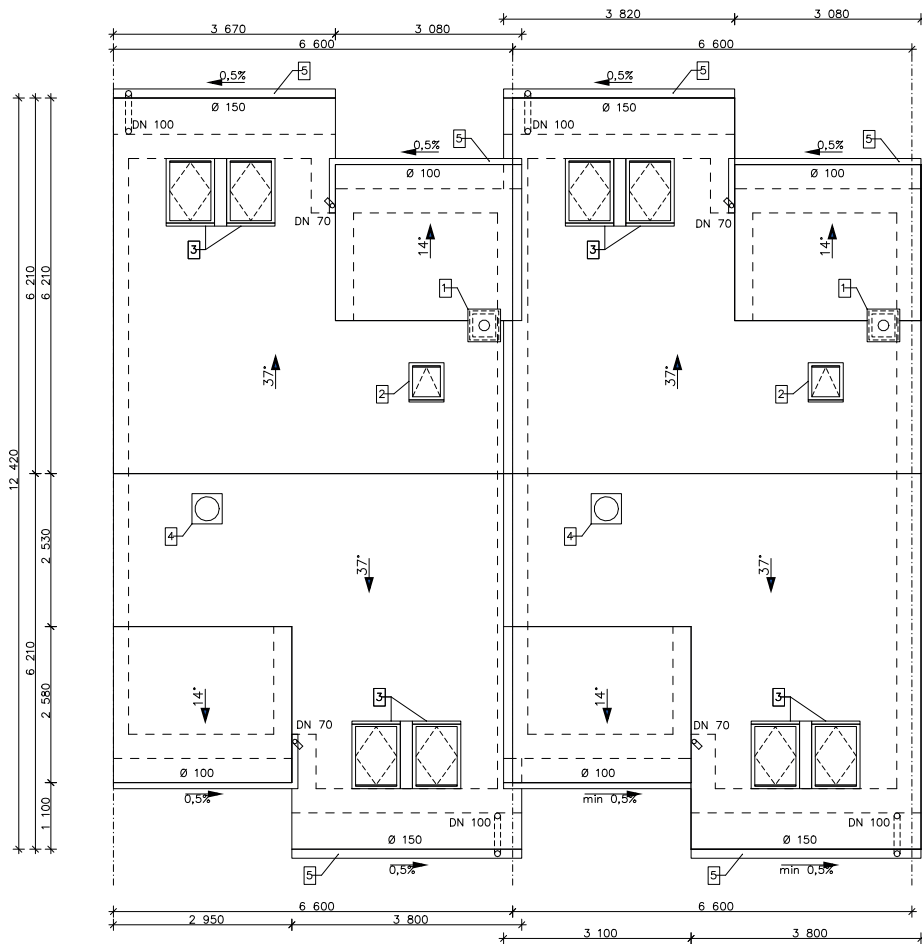
- KOMINOVÝ SYSTÉM Z KERAMZITBETONOVÝCH TVÁŘNIC 380 x 380 x 330 mm S TEPELNĚ IZOLOVANOU KERAMICKOU VLOŽKOU Ø160 mm PRO ODTAĚ SPALIN Z KRBOVÝCH K
- DILATAČNÍ SPÁRY MEZI STĚNAMI VYPLNIT DESKAMI EPS 70 F TL. 20 MM
- SKLÁDACÍ SCHODY PRO VÝSTUP NA PŮDU 700 x 1100 mm
- SVĚTLUVOD Ø 400 mm



SVISLÝ ŘEZ A-A'

POZNÁMKY:

- 1] BETONOVÉ OBRUBNÍKY BEST PARKAN I 50x200x500 a PARKAN II 50x200x1000mm OSAZENÉ DO BETONOVÉHO LŮŽE C12/15 NA ŠTERKOVÉM PODSYPY
- 2] BETONOVÉ PALISÁDY BEST KADENT 120x180x400 OSAZENÉ DO BETONOVÉHO LŮŽE C12/15 NA ŠTERKOVÉM PODSYPY
- 3] OSAZENÍ VYSTUPNÍCH DVEŘÍ A FRANCOUZSKÝCH OKEN NA TERÉNNÍ IZOLAČNÍ PODKLADU POMOCEÍ UHELNIKŮ, PROFILACÍ OSAZOVAČÍHO RAMU A KOTVENÝ K KOMBINOVÝ SYSTÉM Z KERAMZITBETONOVÝCH TVÁRNIC 380 x 380 x 330 mm
- 4] S TEPelnĚ IZOLOVANOU KERAMICKOU VLOŽKOU Ø 160 mm, KRYCÍ BETONOVOU DESKOU 540 x 540 x 50 mm A MEIDINGEROVOU HLAVICÍ
- 5] INSTALAČNÍ PŘEDSTĚNY V KOUPELNÁCH Z POROBETONOVÝCH TVÁRNIC YTONG ŠÍŘKY 15



Půdorys střechy RRD A

POZNÁMKY:

- ☐ ZATEPLENÁ NADSTŘEŠNÍ ČÁST KOMINU Z KERAMZITBETONOVÝCH TVÁRNIC 380 x 380 x 330 mm S TEPELNĚ IZOLOVANOU KERAMICKOU VLOŽKOU Ø 160 mm, KRYCÍ BETONOVOU DESKOU 540 x 540 x 50 mm A MEIDINGEROVOU HLAVICI
- ☐ STŘEŠNÍ OKNO VÝSTUPNÍ KM BETA 460 x 510 mm
- ☐ STŘEŠNÍ OKNO 780 x 1400 mm
- ☐ NADSTŘEŠNÍ ČÁST SVĚTLOVODU Ø 400 mm
- ☐ PODOKAPNÍ ŽLABY VE SPÁDU MIN. 0,5 % A SVODY Z TI-Zn PLECHU

