

TABULKA MÍSTNOSTÍ:

MÍSTNOST	ÚČEL MÍSTNOSTI	PLOCHA (m ²)	PODLAHA
1.1	CHODBA	6,08	KERAM. DLAŽBA
1.2	SCHODIŠTĚ	5,61	KERAM. DLAŽBA
1.3	CHODBA	7,82	KERAM. DLAŽBA
1.4	POKOJ	14,30	LAMINÁTOVÁ
1.5	KOUPELNA + WC	6,88	KERAM. DLAŽBA
1.6	OBÝVACÍ POKOJ + KK	23,90	LAMINÁTOVÁ
1.7	CHODBA	5,25	KERAM. DLAŽBA
1.8	KOUPELNA + WC	4,55	KERAM. DLAŽBA
1.9	OBÝVACÍ POKOJ + KK	20,94	LAMINÁTOVÁ

LEGENDA MATERIÁLŮ:

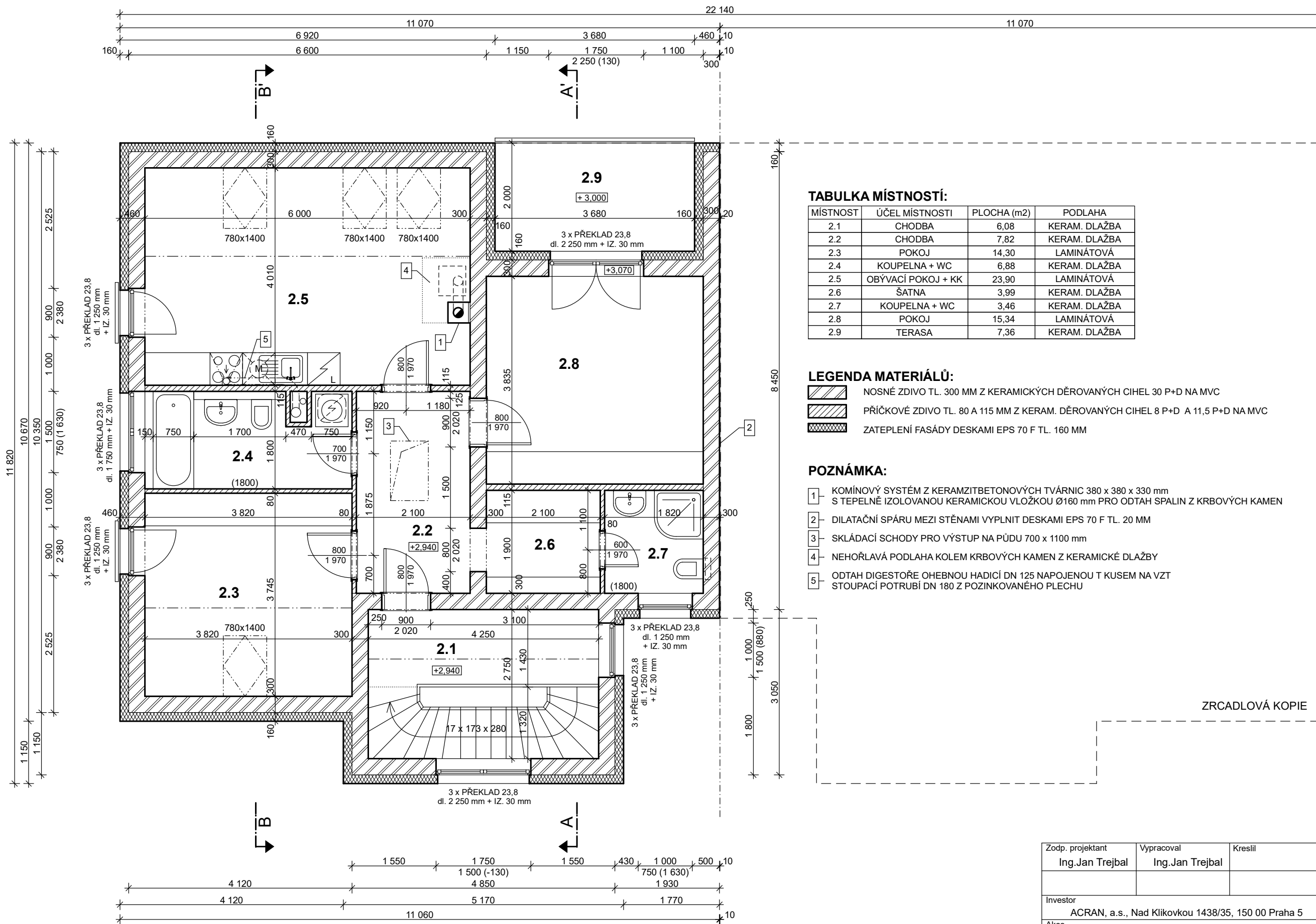
- NOSNÉ ZDIVO TL. 300 MM Z KERAMICKÝCH DĚROVANÝCH CIHEL 30 P+D NA MVC
- PŘÍČKOVÉ ZDIVO TL. 80 A 115 MM Z KERAM. DĚROVANÝCH CIHEL 8 P+D A 11,5 P+D NA MVC
- ŽELEZOBETONOVÉ KONSTRUKCE
- ZATEPLENÍ FASÁDY DESKAMI EPS 70 F TL. 160 MM

POZNÁMKA:

- 1 KOMINOVÝ SYSTÉM Z KERAMZITBETONOVÝCH TVÁRNIC 380 x 380 x 330 mm S TEPELNĚ IZOLOVANOU KERAMICKOU VLOŽKOU Ø160 mm PRO ODTAĚ SPALIN Z KRBOVÝCH KAMEN
- 2 ODVĚTRÁNÍ DIGESTOŘE OHEBNOU HADICÍ Ø125 mm NAPOJENOU NA VZT STOUPAČÍ POTRUBÍ Ø125 mm Z POZINKOVANÉHO PLECHU UMÍSTĚNÉ V DRÁŽCE VE ZDIVU A UKONČENÉ NAD STŘECHOU
- 3 ODVĚTRÁNÍ DIGESTOŘE OHEBNOU HADICÍ Ø125 mm NAPOJENOU NA VZT STOUPAČÍ POTRUBÍ Ø180 mm Z POZINKOVANÉHO PLECHU UMÍSTĚNÉ V INSTALAČNÍ ŠACHTĚ A UKONČENÉ NAD STŘECHOU
- 4 DILATAČNÍ SPÁRU MEZI STĚNAMI VYPLNIT DESKAMI EPS 70 F TL. 20 MM
- 5 NEHOŘLAVÁ PODLAHA KOLEM KRBOVÝCH KAMEN Z KERAMICKÉ DLAŽBY

ZRCADLOVÁ KOPIE

Zodp. projektant Ing. Jan Trejbal	Vypracoval Ing. Jan Trejbal	Kreslil	Ing. Jan Trejbal-T PROJEKT Na Šutce 381/20, 182 00 Praha 8 mobil: 776110600 e-mail: trejbaljan@volny.cz IČO: 70092621 DIČ: CZ7306070420	
Investor ACRAN, a.s., Nad Klikovkou 1438/35, 150 00 Praha 5			formát	2xA4
Akce OBYTNÝ SOUBOR "NA STRÁŽI" DOPRAVNÍ A INŽENÝRSKÁ INFRASTRUKTURA, ZÁSTAVBA RODINNÝMI DOPY pozemek parc. č. 507/3, k.ú. Nučice u Rudné, Praha - západ			datum	01/2019
			účel	DURSP
Stavební objekt Rodinné dvojdomy - varianta A			č. zakázky	
Obsah výkresu Půdorys přízemí			Měřítko	Č. přílohy
			1:70	03



TABULKA MÍSTNOSTÍ:

MÍSTNOST	ÚČEL MÍSTNOSTI	PLOCHA (m2)	PODLAHA
2.1	CHODBA	6,08	KERAM. DLAŽBA
2.2	CHODBA	7,82	KERAM. DLAŽBA
2.3	POKOJ	14,30	LAMINÁTOVÁ
2.4	KOUPELNA + WC	6,88	KERAM. DLAŽBA
2.5	OBÝVACÍ POKOJ + KK	23,90	LAMINÁTOVÁ
2.6	ŠATNA	3,99	KERAM. DLAŽBA
2.7	KOUPELNA + WC	3,46	KERAM. DLAŽBA
2.8	POKOJ	15,34	LAMINÁTOVÁ
2.9	TERASA	7,36	KERAM. DLAŽBA

LEGENDA MATERIÁLŮ:

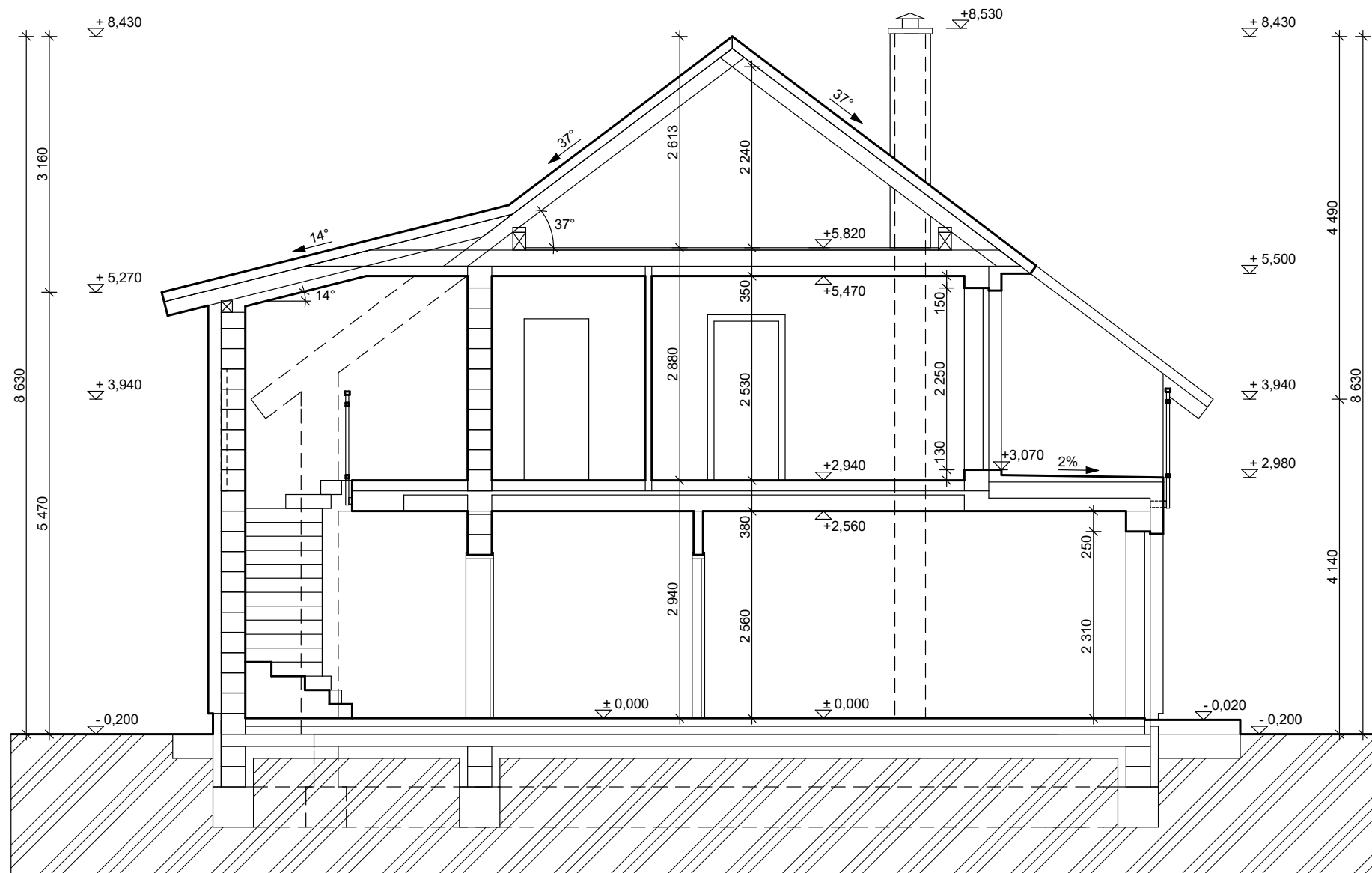
- NOSNÉ ZDIVO TL. 300 MM Z KERAMICKÝCH DĚROVANÝCH CIHEL 30 P+D NA MVC
- PŘÍČKOVÉ ZDIVO TL. 80 A 115 MM Z KERAM. DĚROVANÝCH CIHEL 8 P+D A 11,5 P+D NA MVC
- ZATEPLNĚNÍ FASÁDY DESKAMI EPS 70 F TL. 160 MM

POZNÁMKA:

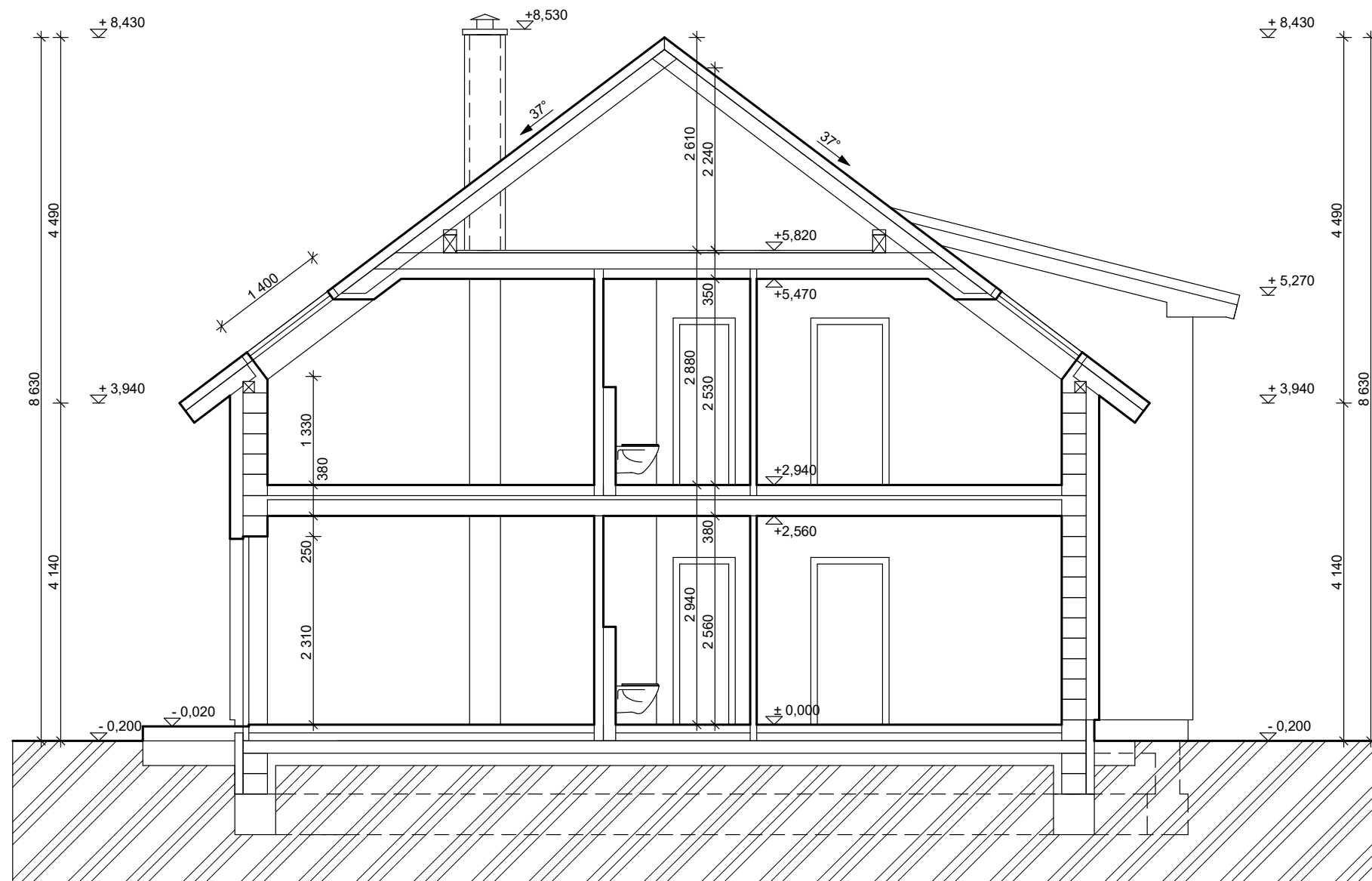
- 1 KOMINOVÝ SYSTÉM Z KERAMZITBETONOVÝCH TVÁRNIC 380 x 380 x 330 mm S TEPELNĚ IZOLOVANOU KERAMICKOU VLOŽKOU Ø160 mm PRO ODTAH SPALIN Z KRBOVÝCH KAMEN
- 2 DILATAČNÍ SPÁRU MEZI STĚNAMI VYPLNIT DESKAMI EPS 70 F TL. 20 MM
- 3 SKLÁDACÍ SCHODY PRO VÝSTUP NA PŮDU 700 x 1100 mm
- 4 NEHOŘLAVÁ PODLAHA KOLEM KRBOVÝCH KAMEN Z KERAMICKÉ DLAŽBY
- 5 ODTAH DIGESTOŘE OHEBNOU HADICÍ DN 125 NAPOJENOU T KUSEM NA VZT STOUPACÍ POTRUBÍ DN 180 Z POZINKOVANÉHO PLECHU

ZRCADLOVÁ KOPIE

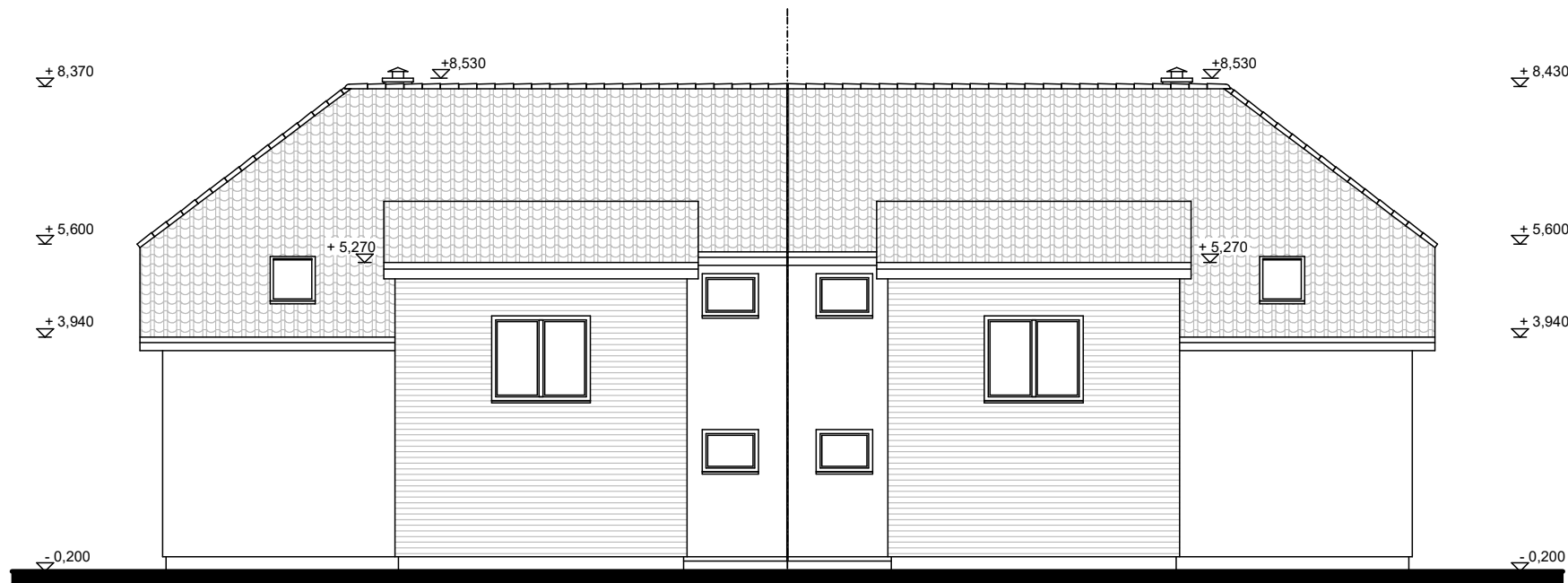
Zodp. projektant Ing. Jan Trejbal	Vypracoval Ing. Jan Trejbal	Kreslil	Ing. Jan Trejbal-T PROJEKT Na Šutce 381/20, 182 00 Praha 8 mobil: 776110600 e-mail: trejbaljan@volny.cz IČO: 70092621 DIČ: CZ7306070420
Investor ACRAN, a.s., Nad Klikovkou 1438/35, 150 00 Praha 5	formát 2xA4		
Akce OBYTNÝ SOUBOR "NA STRÁŽI" DOPRAVNÍ A INŽENÝRSKÁ INFRASTRUKTURA, ZÁSTAVBA RODINNÝMI DOMY pozemek parc. č. 507/3, k.ú. Nučice u Rudné, Praha - západ	datum 01/2019	účel DURSP	
Stavební objekt Rodinné dvojdomy - varianta A	č. zakázky		
Obsah výkresu Půdorys podkrovní	Měřítko 1:70	Č. přílohy 04	



Zodp. projektant Ing. Jan Trejbal	Vypracoval Ing. Jan Trejbal	Kreslil	Ing. Jan Trejbal-T PROJEKT Na Šutce 381/20, 182 00 Praha 8 mobil: 776110600 e-mail: trejbaljan@volny.cz IČO: 70092621 DIČ: CZ7306070420	
Investor ACRAN, a.s., Nad Klikovkou 1438/35, 150 00 Praha 5			formát	2xA4
Akce OBYTNÝ SOUBOR "NA STRÁŽI" DOPRAVNÍ A INŽENÝRSKÁ INFRASTRUKTURA, ZÁSTAVBA RODINNÝMI DOMY pozemek parc. č. 507/3, k.ú. Nučice u Rudné, Praha - západ			datum	01/2019
			účel	DURSP
Stavební objekt Rodinné dvojdomy - varianta A			č. zakázky	
Obsah výkresu Svislý řez A-A'			Měřítko 1:70	Č. přílohy 05



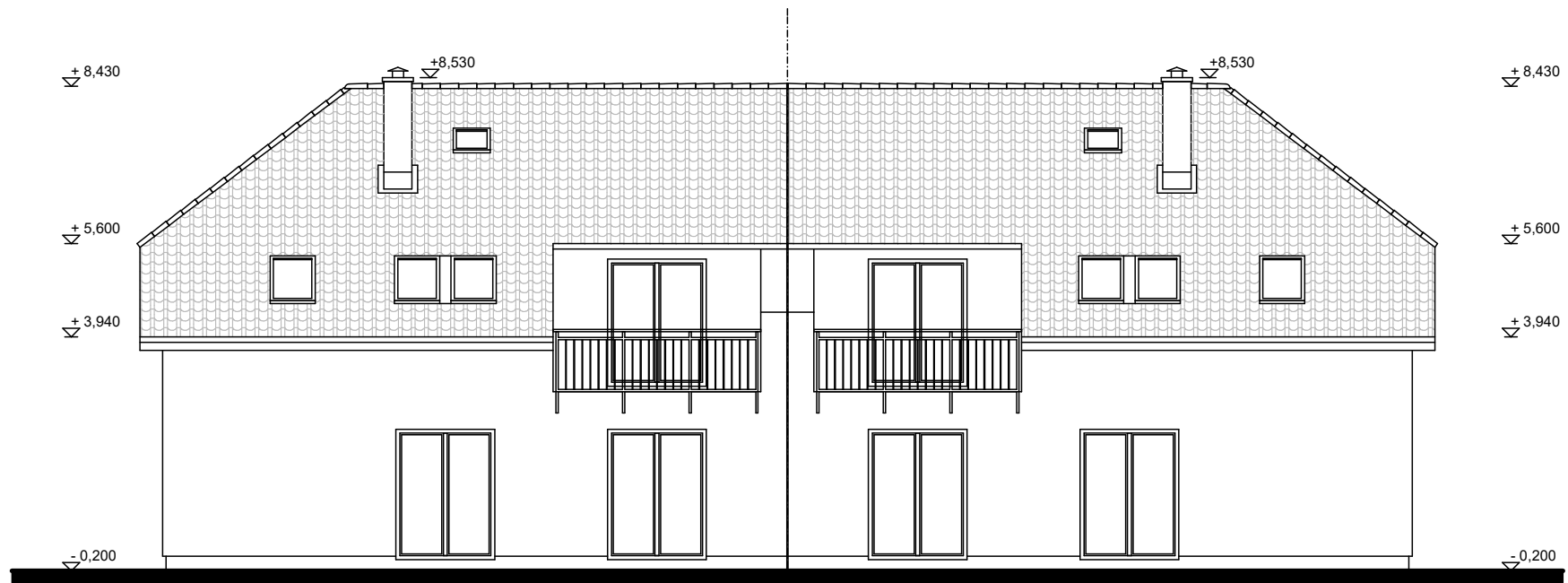
Zodp. projektant Ing. Jan Trejbal	Vypracoval Ing. Jan Trejbal	Kreslil	Ing. Jan Trejbal-T PROJEKT Na Šutce 381/20, 182 00 Praha 8 mobil: 776110600 e-mail: trejbaljan@volny.cz IČO: 70092621 DIČ: CZ7306070420	
Investor ACRAN, a.s., Nad Klikovkou 1438/35, 150 00 Praha 5			formát	2xA4
Akce OBYTNÝ SOUBOR "NA STRÁŽI" DOPRAVNÍ A INŽENÝRSKÁ INFRASTRUKTURA, ZÁSTAVBA RODINNÝMI DOMY pozemek parc. č. 507/3, k.ú. Nučice u Rudné, Praha - západ			datum	01/2019
			účel	DURSP
Stavební objekt Rodinné dvojdomy - varianta A			č. zakázky	
Obsah výkresu Svislý řez B-B'			Měřítko 1:70	Č. přílohy 06



POHLED VSTUPNÍ



POHLED BOČNÍ



POHLED ZAHRADNÍ

Zodp. projektant Ing. Jan Trejbal	Vypracoval Ing. Jan Trejbal	Kreslil	Ing. Jan Trejbal-T PROJEKT Na Šutce 381/20, 182 00 Praha 8 mobil: 776110600 e-mail: trejbaljan@volny.cz IČO: 70092621 DIČ: CZ7306070420	
Investor ACRAN, a.s., Nad Klikovkou 1438/35, 150 00 Praha 5			formát	2xA4
Akce OBYTNÝ SOUBOR "NA STRÁŽI" DOPRAVNÍ A INŽENÝRSKÁ INFRASTRUKTURA, ZÁSTAVBA RODINNÝMI DOMY pozemek parc. č. 507/3, k.ú. Nučice u Rudné, Praha - západ			datum	01/2019
Stavební objekt Rodinné dvojdomy - varianta A			účel	DURSP
Obsah výkresu Pohledy			č. zakázky	
			Měřítko	1:120
			Č. přílohy	07