

TABULKA MÍSTNOSTÍ:

MÍSTNOST	ÚČEL MÍSTNOSTI	PLOCHA (m ²)	PODLAHA
1.1	ZÁDVEŘÍ	3,37	KERAM. DLAŽBA
1.2	CHODBA	7,72	KERAM. DLAŽBA
1.3	LOŽNICE	18,25	LAMINÁTOVÁ
1.4	KOUPELNA + WC	6,25	KERAM. DLAŽBA
1.5	OBÝVACÍ POKOJ + KK	29,75	LAMINÁTOVÁ
1.6	SKLAD	2,20	KERAM. DLAŽBA
1.7	CHODBA	3,43	KERAM. DLAŽBA
1.8	SCHODIŠTĚ	4,67	KERAM. DLAŽBA

LEGENDA MATERIÁLŮ:

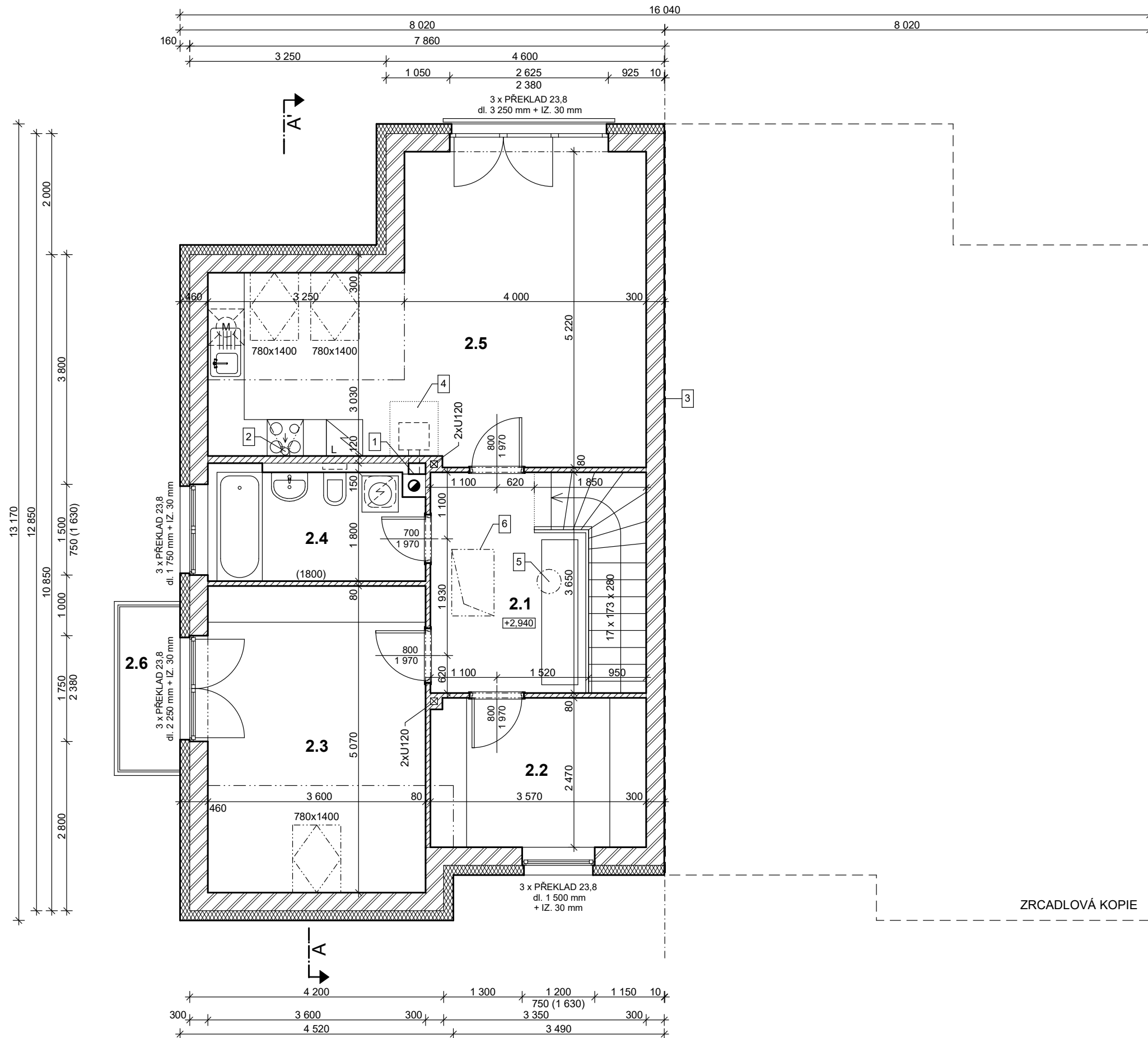
- NOSNÉ ZDIVO TL. 300 MM Z KERAMICKÝCH DĚROVANÝCH CIHEL 30 P+D NA MVC
- PŘÍČKOVÉ ZDIVO TL. 80 A 115 MM Z KERAM. DĚROVANÝCH CIHEL 8 P+D A 11,5 P+D NA MVC
- ŽELEZOBETONOVÉ KONSTRUKCE
- ZATEPLENÍ FASÁDY DESKAMI EPS 70 F TL. 160 MM

POZNÁMKA:

- 1- KOMÍNOVÝ SYSTÉM Z KERAMZITBETONOVÝCH TVÁRNIC 380 x 380 x 330 mm S TEPELNĚ IZOLOVANOU KERAMICKOU VLOŽKOU Ø160 mm PRO ODTAH SPALIN Z KRBOVÝCH KAMEN
- 2- VODOROVNÉ ODVĚTRÁNÍ DIGESTOŘE OHEBNOU HADICÍ Ø125 mm UMÍSTĚNOU V SDK ZÁKRYTU POD STROPĚM A UKONČENOU VĚTRACÍ MŘÍŽKOU 155 x155 mm NA FASÁDĚ
- 3- DILATAČNÍ SPÁRU MEZI STĚNAMI VYPLNIT DESKAMI EPS 70 F TL. 20 MM
- 4- NEHOŘLAVÁ PODLAHA KOLEM KRBOVÝCH KAMEN Z KERAMICKÉ DLAŽBY

ZRCADLOVÁ KOPIE

Zodp. projektant Ing. Jan Trejbal	Vypracoval Ing. Jan Trejbal	Kreslil	Ing. Jan Trejbal-T PROJEKT Na Šutce 381/20, 182 00 Praha 8 mobil: 776110600 e-mail: trejbaljan@volny.cz iČO: 70092621 DIČ: CZ7306070420	
Investor ACRAN, a.s., Nad Klikovkou 1438/35, 150 00 Praha 5			formát	2xA4
Akce OBYTNÝ SOUBOR "NA STRÁŽI" DOPRAVNÍ A INŽENÝRSKÁ INFRASTRUKTURA, ZÁSTAVBA RODINNÝMI DOMY pozemek parc. č. 507/3, k.ú. Nučice u Rudné, Praha - západ			datum	01/2019
			účel	DURSP
Stavební objekt Rodinné dvojdomy - varianta B			č. zakázky	
Obsah výkresu Půdorys přízemí			Měřítko	Č. přílohy
			1:70	03



TABULKA MÍSTNOSTÍ:

MÍSTNOST	ÚČEL MÍSTNOSTI	PLOCHA (m ²)	PODLAHA
2.1	HALA	8,71	LAMINÁTOVÁ
2.2	KOMORA	8,76	LAMINÁTOVÁ
2.3	LOŽNICE	18,25	LAMINÁTOVÁ
2.4	KOUPELNA + WC	6,84	KERAM. DLAŽBA
2.5	OBÝVACÍ POKOJ + KK	30,48	LAMINÁTOVÁ
2.6	BALKON	2,70	POROROŠT

LEGENDA MATERIÁLŮ:

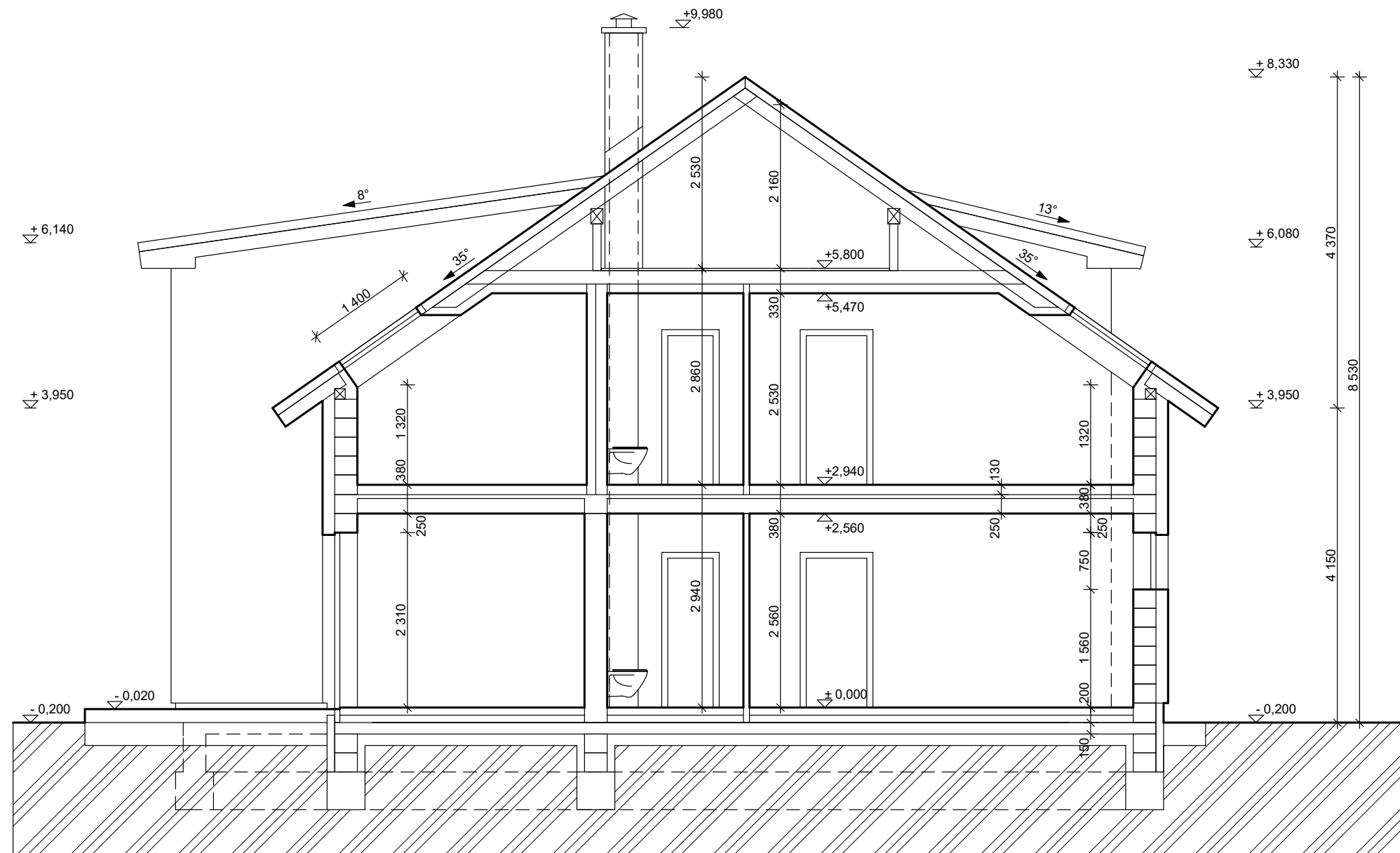
	NOSNÉ ZDIVO TL. 300 MM Z KERAMICKÝCH DĚROVANÝCH CIHEL 30 P+D NA MVC
	PŘÍČKOVÉ ZDIVO TL. 80 A 115 MM Z KERAM. DĚROVANÝCH CIHEL 8 P+D A 11,5 P+D NA MVC
	ŽELEZOBETONOVÉ KONSTRUKCE
	ZATEPLENÍ FAŠÁDY DESKAMI EPS 70 F TL. 160 MM

POZNÁMKA:

- 1 KAMÍNOVÝ SYSTÉM Z KERAMZITBETONOVÝCH TVÁRNIC 380 x 380 x 330 mm S TEPELNĚ IZOLOVANOU KERAMICKOU VLOŽKOU Ø160 mm PRO ODTAH SPALIN Z KRBOVÝCH KAMEN
- 2 SVISLÉ ODVĚTRÁNÍ DIGESTOŘE POTRUBÍM SPIRO Ø125 mm UKONČENÝM VENTILAČNÍ HLAVICÍ NAD STŘECHOU
- 3 DILATAČNÍ SPÁRU MEZI STĚNAMI VYPLNIT DESKAMI EPS 70 F TL. 20 MM
- 4 NEHOŘLAVÁ PODLAHA KOLEM KRBOVÝCH KAMEN Z KERAMICKÉ DLAŽBY
- 5 SVĚTLOVOD Ø 400 mm
- 6 SKLÁDACÍ SCHODY PRO VÝSTUP NA PŮDU 700 x 1100 mm

ZRCADLOVÁ KOPIE

Zodp. projektant Ing. Jan Trejbal	Vypracoval Ing. Jan Trejbal	Kreslil	Ing. Jan Trejbal-T PROJEKT Na Šutce 381/20, 182 00 Praha 8 mobil: 776110600 e-mail: trejbaljan@volny.cz IČO: 70092621 DIČ: CZ7306070420
Investor ACRAN, a.s., Nad Klikovkou 1438/35, 150 00 Praha 5			formát 2xA4
Akce OBYTNÝ SOUBOR "NA STRÁŽI" DOPRAVNÍ A INŽENÝRSKÁ INFRASTRUKTURA, ZÁSTAVBA RODINNÝMI DOMY pozemek parc. č. 507/3, k.ú. Nučice u Rudné, Praha - západ			datum 01/2019
Stavební objekt Rodinné dvojdomy - varianta B			účel DURSP
Obsah výkresu Púdorys podkroví			č. zakázky Měřítko 1:70
			Č. přílohy 04



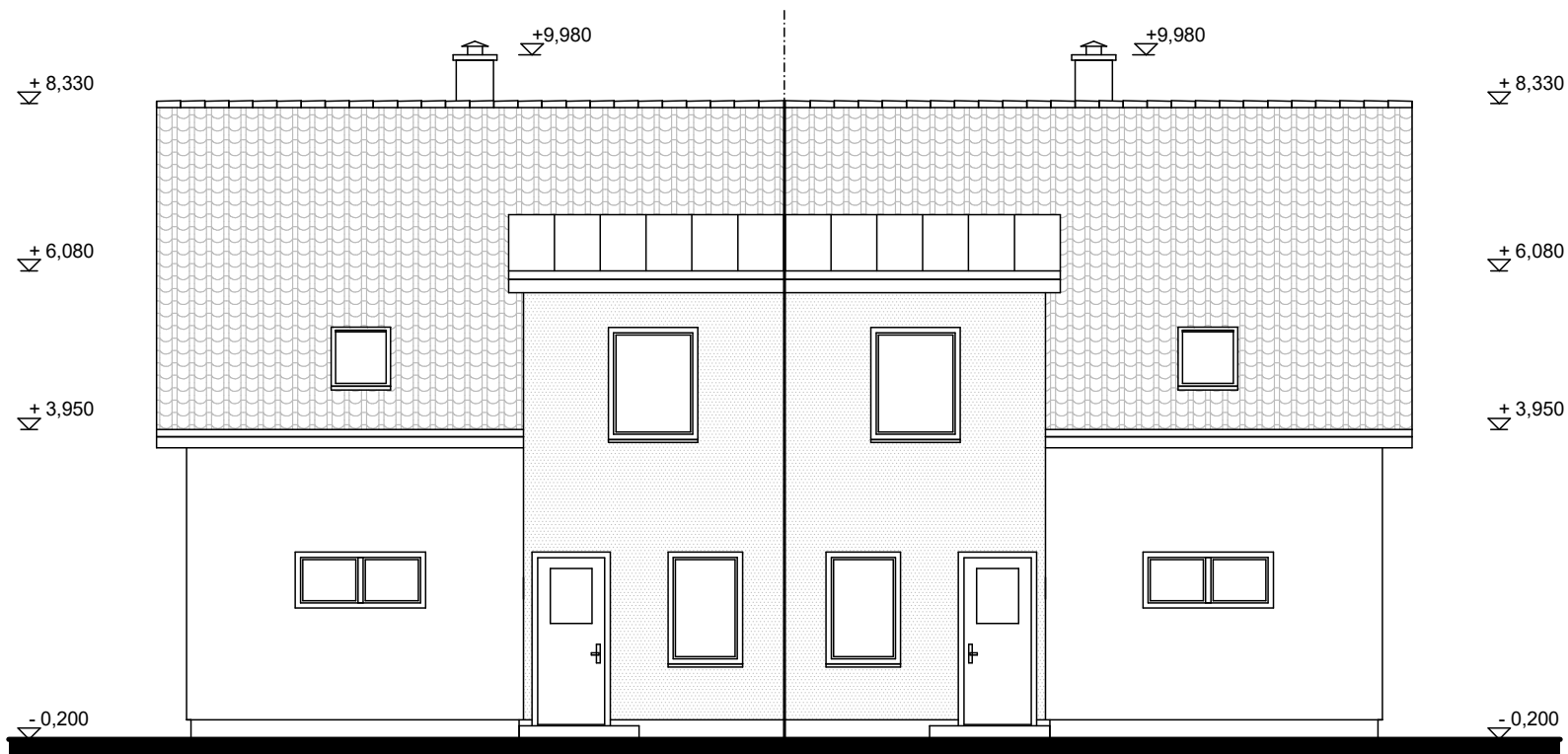
Zodp. projektant Ing. Jan Trejbal	Vypracoval Ing. Jan Trejbal	Kreslil	Ing. Jan Trejbal-T PROJEKT Na Šutce 381/20, 182 00 Praha 8 mobil: 776110600 e-mail: trejbaljan@volny.cz IČO: 70092621 DIČ: CZ7306070420	
Investor ACRAN, a.s., Nad Klikovkou 1438/35, 150 00 Praha 5			formát	2xA4
Akce OBYTNÝ SOUBOR "NA STRÁŽI" DOPRAVNÍ A INŽENÝRSKÁ INFRASTRUKTURA, ZÁSTAVBA RODINNÝMI DOMY pozemek parc. č. 507/3, k.ú. Nučice u Rudné, Praha - západ			datum	01/2019
			účel	DURSP
Stavební objekt Rodinné dvojdomy - varianta B			č. zakázky	
Obsah výkresu Svislý řez A-A'			Měřítko 1:70	Č. přílohy 05



POHLED ZAHRADNÍ



POHLED BOČNÍ



POHLED VSTUPNÍ

Zodp. projektant Ing. Jan Trejbal	Vypracoval Ing. Jan Trejbal	Kreslil	Ing. Jan Trejbal-T PROJEKT Na Šutce 381/20, 182 00 Praha 8 mobil: 776110600 e-mail: trejbaljan@volny.cz IČO: 70092621 DIČ: CZ7306070420	
Investor ACRAN, a.s., Nad Klikovkou 1438/35, 150 00 Praha 5			formát	2xA4
Akce OBYTNÝ SOUBOR "NA STRÁŽI" DOPRAVNÍ A INŽENÝRSKÁ INFRASTRUKTURA, ZÁSTAVBA RODINNÝMI DOMY pozemek parc. č. 507/3, k.ú. Nučice u Rudné, Praha - západ			datum	01/2019
Stavební objekt Rodinné dvojdomy - varianta B			účel	DURSP
Obsah výkresu Pohledy			č. zakázky	
			Měřítko	Č. přílohy
			1:100	06