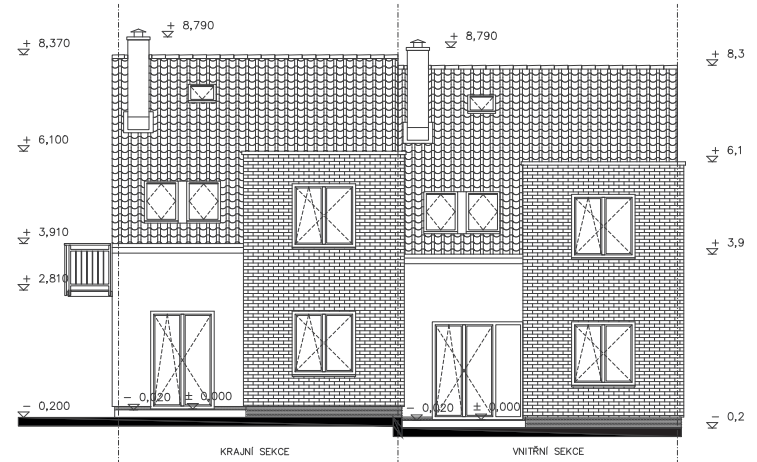
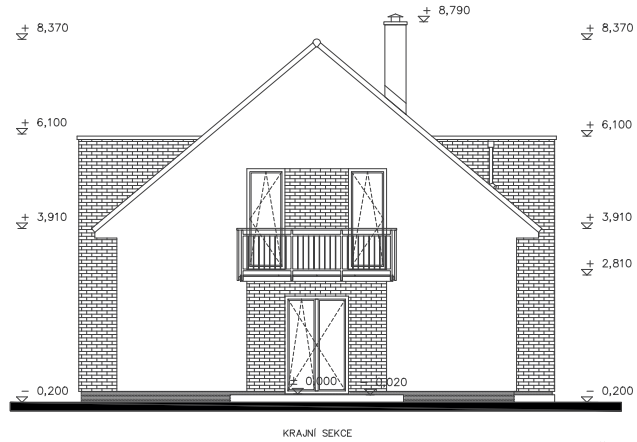


POHLED VSTUPNÍ

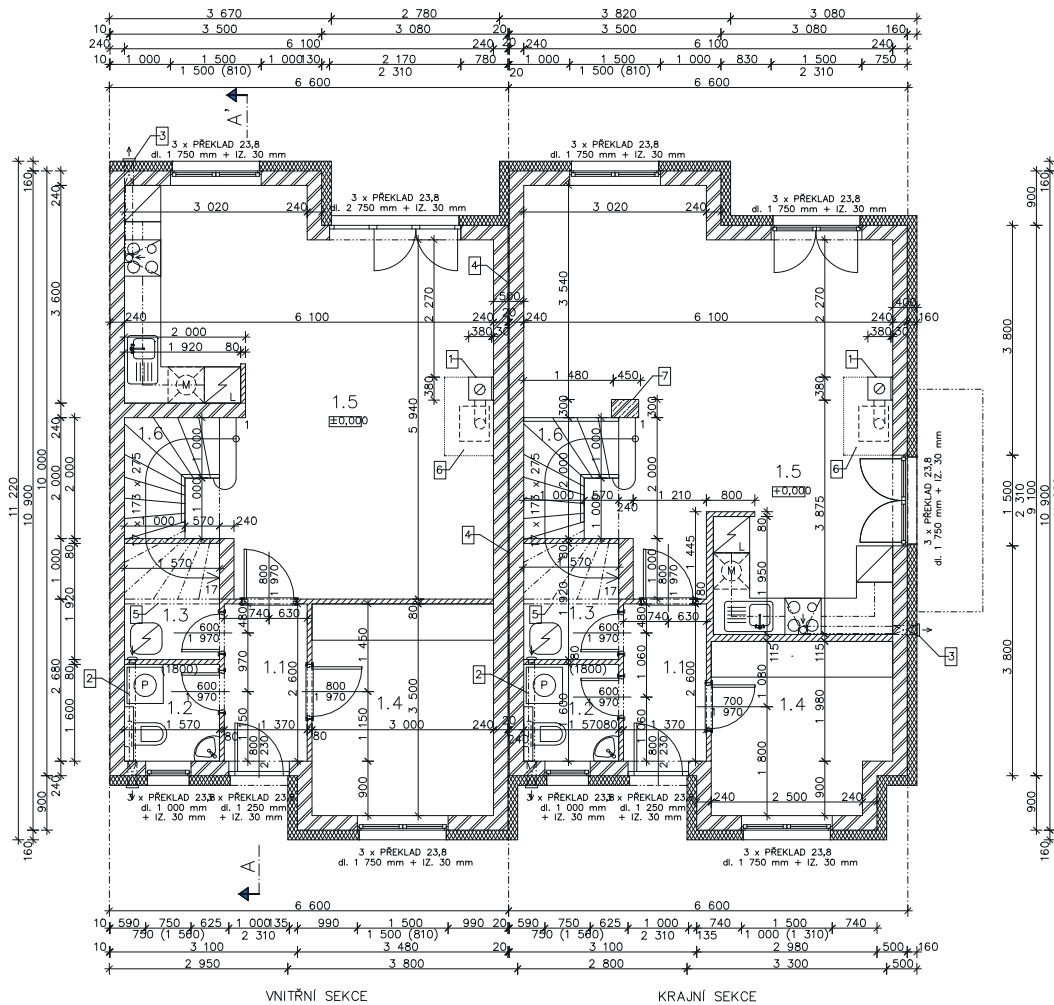


POHLED ZAHRADNÍ



POHLED BOČNÍ

Půdorys přízemí RRD B



VNITŘNÍ SEKCE

KRAJNÍ SEKCE

TABULKA MÍSTNOSTÍ – VNITŘNÍ SEKCE:

MÍSTNOST	ÚČEL MÍSTNOSTI	PLOCHA (m ²)	PODLAHA
1.1	CHODBA	3,56	KERAM. DLAŽBA
1.2	WC	2,51	KERAM. DLAŽBA
1.3	ŠATNA	3,01	KERAM. DLAŽBA
1.4	POKOJ	10,50	LAMINÁTOVÁ
1.5	OBÝVACÍ POKOJ + KK	32,66	LAMINÁTOVÁ
1.6	SCHODIŠTĚ	4,47	DŘEVO

TABULKA MÍSTNOSTÍ – KRAJNÍ SEKCE:

MÍSTNOST	ÚČEL MÍSTNOSTI	PLOCHA (m ²)	PODLAHA
1.1	CHODBA	3,56	KERAM. DLAŽBA
1.2	WC	2,51	KERAM. DLAŽBA
1.3	ŠATNA	3,01	KERAM. DLAŽBA
1.4	SKLAD/DILNA/PRACOVNA	8,19	KERAM. DLAŽBA
1.5	OBÝVACÍ POKOJ + KK	34,67	LAMINÁTOVÁ
1.6	SCHODIŠTĚ	4,47	DŘEVO

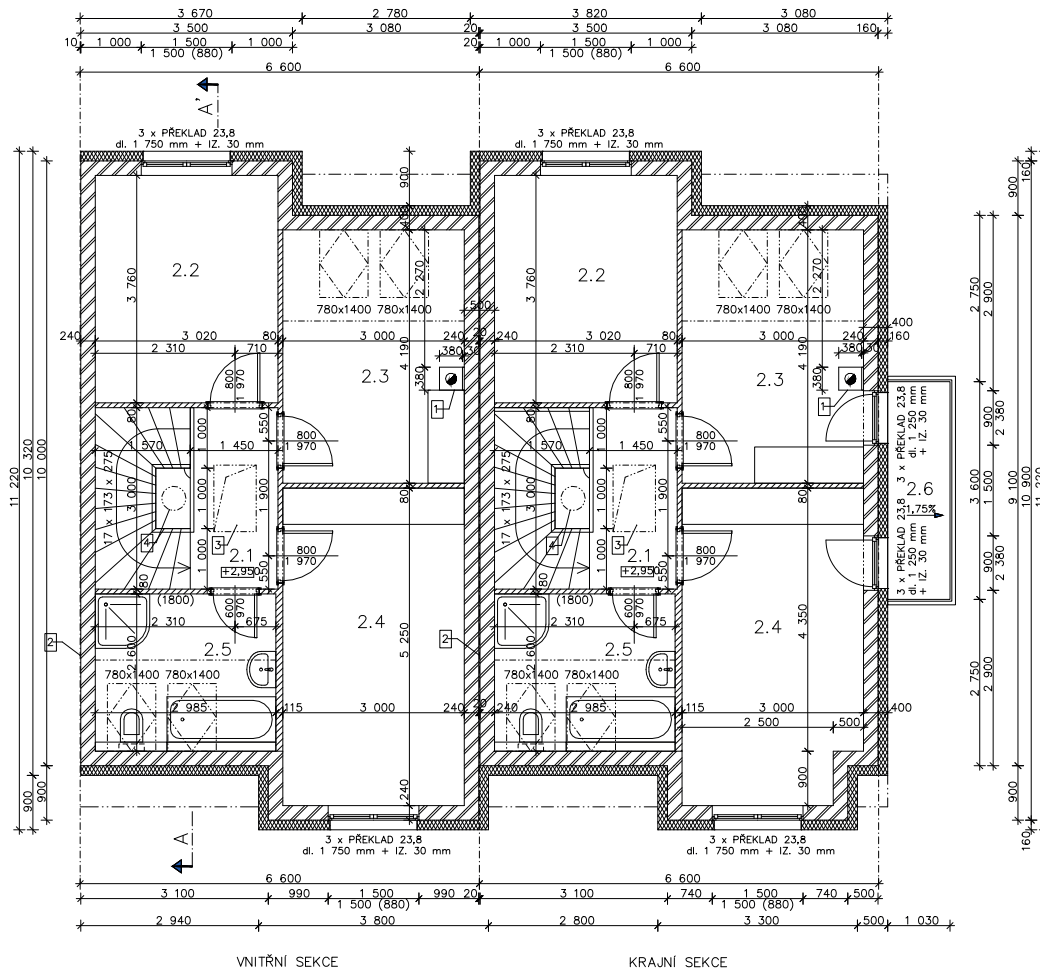
LEGENDA MATERIÁLŮ:

- NOSNÉ ZDVO TL. 240 MM Z KERAM. DÉROVANÝCH CIHEL THERMOPOR 24 P+D P15 NA MKV
- PŘÍČKY TL. 80 A 115 MM Z KERAM. DÉROVANÝCH CIHEL THERMOPOR 8 A 11,5 P+D P10 N
- ŽELEZOBETONOVÉ KONSTRUKCE
- ZATEPLENÍ FASÁDY DESKAMI EPS 70 F TL. 160 MM

POZNÁMKY:

- KAMÍNOVÝ SYSTÉM Z KERAMIZITBETONOVÝCH TVÁRNIC 380 x 380 x 330 mm S TEPELNĚ IZOLOVANOU KERAMICKOU VLOŽKOU Ø160 mm PRO ODTAH SPALIN Z KRBOVÝCH KAM
- ODVĚTRÁNÍ ŠATNY NÁSTĚNNÝM VENTILÁTOREM Ø100 mm, VODOROVNOU OHEBNOU HADICÍ Ø100 + V SDK ZÁKRYTU POD STŘEPEM A VĚTRACÍ MRÍŽKOU 155 x155 mm NA FASÁDE
- ODVĚTRÁNÍ DIGESTORU VODOROVNOU OHEBNOU HADICÍ Ø125 mm V SDK ZÁKRYTU POD STŘEPEM A VĚTRACÍ MRÍŽKOU 155 x155 mm NA FASÁDE
- DILATAČNÍ SPÁRY MEZI STĚNAMI VYPLNIT DESKAMI EPS 70 F TL. 20 MM
- PŘÍČKOVÉ ZDVO 8 P+D ULOŽENÉ NA NOSNÍKU 2 x L40/40/6
- NEHOŘLAVÁ PODLAHA POD KRBOVÝMI KAMNY Z KERAMICKÉ DLAŽBY NEBO KALENÉHO SKLA TL.
- ŽELEZOBETONOVÝ PILÍŘ 300 x 450 mm Z TVAROVK ZTRAC. BEDNĚNÍ KB ZB-30 EKO XL PŘÍRC BETONU C16/20, PODELNÉ VÝZTUŽE 6 x Ø V14 A TRMINKU Ø E6 ? 200 mm

Půdorys podkrovní



VNITŘNÍ SEKCE

KRAJNÍ SEKCE

TABULKA MÍSTNOSTÍ – VNITŘNÍ SEKCE:

MÍSTNOST	ÚČEL MÍSTNOSTI	PLOCHA (m ²)	PODLAHA
2.1	CHODBA	4,35	LAMINÁTOVÁ
2.2	POKOJ	11,36	LAMINÁTOVÁ
2.3	POKOJ	12,41	LAMINÁTOVÁ
2.4	LOŽNICE	15,75	LAMINÁTOVÁ
2.5	KOUPELNA + WC	7,76	KERAM. DLAŽBA

TABULKA MÍSTNOSTÍ – KRAJNÍ SEKCE:

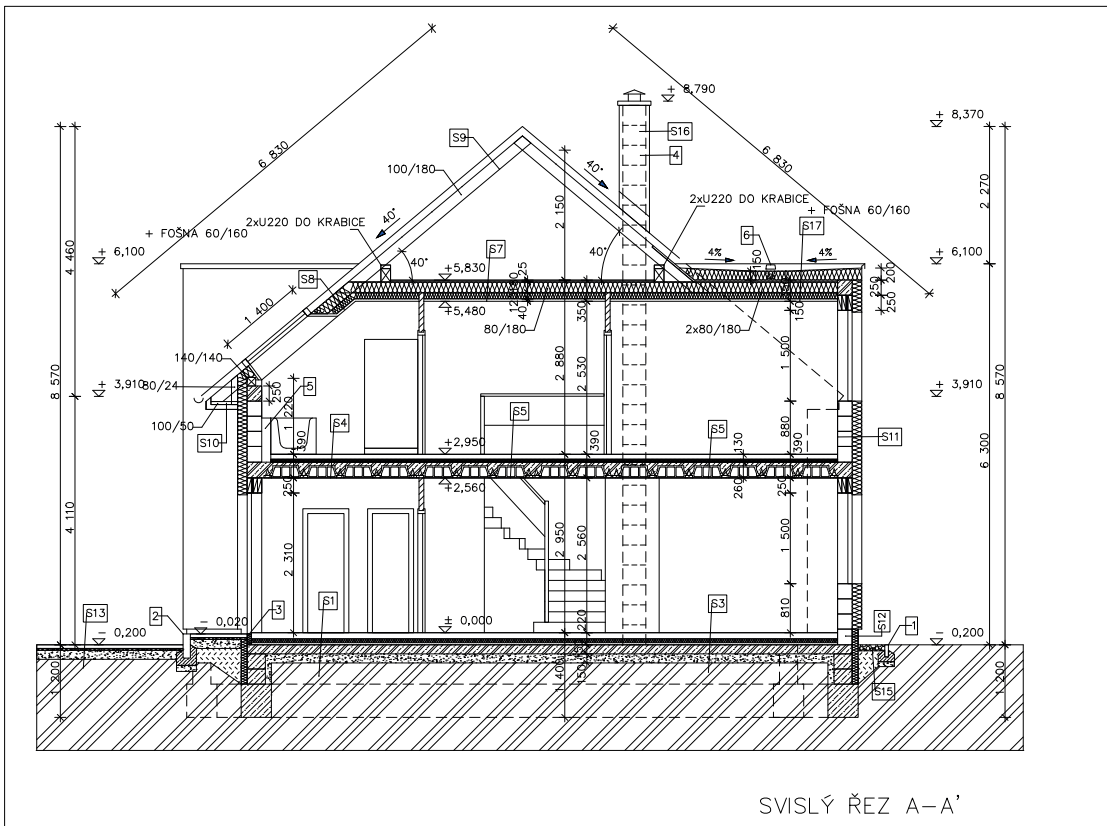
MÍSTNOST	ÚČEL MÍSTNOSTI	PLOCHA (m ²)	PODLAHA
2.1	CHODBA	4,35	LAMINÁTOVÁ
2.2	POKOJ	11,36	LAMINÁTOVÁ
2.3	POKOJ	12,41	LAMINÁTOVÁ
2.4	LOŽNICE	15,30	LAMINÁTOVÁ
2.5	KOUPELNA + WC	7,76	KERAM. DLAŽBA
2.6	BALKÓN	3,60	DŘEVOPLAST

LEGENDA MATERIÁLŮ:

- NOSNÉ ZDIVO TL. 240 MM Z KERAM. DĚROVANÝCH CIHEL THERMOPOR 24 P+D P15 NA M
- PŘÍČKY TL. 80 A 115 MM Z KERAM. DĚROVANÝCH CIHEL THERMOPOR 8 A 11,5 P+D P10
- ZATEPLENÍ FASÁDY DESKAMI EPS 70 F TL. 160 MM

POZNÁMKA:

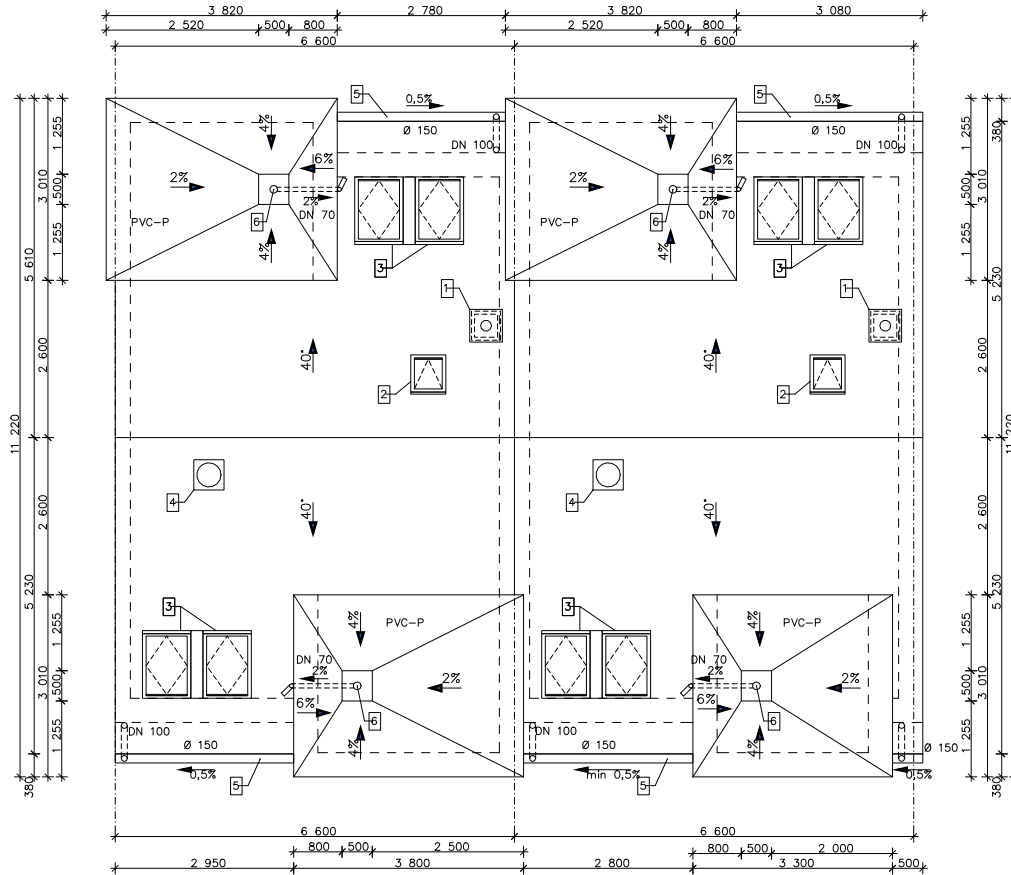
- KAMINOVÝ SYSTÉM Z KERAMIZBETONOVÝCH TVÁRNIC 380 x 380 x 330 mm
- S TEPelnĚ IZOLOVANOU KERAMICKOU VLOŽKOU Ø160 mm PRO ODTAH SPALIN Z KRBOVÝCH K
- DŘEVĚNÉ SKLADACÍ SCHODY PRO VÝSTUP NA PŮDU 700 x 1100 mm
- SVĚTLUVOD Ø 400 mm



POZNÁMKY:

- 1- BETONOVÉ OBRUBNÍKY BEST PARKAN I 50x200x500 a PARKAN II 50x200x1000mm OSAZENÉ DO BETONOVÉHO LOŽE C12/15 NA ŠTĚRKOVÉM PODSYPY
- 2- BETONOVÉ PALISÁDY BEST KADENT 120x180x400 OSAZENÉ DO BETONOVÉHO LOŽE C12/15 NA ŠTĚRKOVÉM PODSYPY
- 3- OSAZENÍ VSTUPNÍCH DVEŘÍ A FRANCOUZSKÝCH OKEN NA TEPELNÉ IZOLAČNÍ PODKLADU POMOCÍ UHELNÍKŮ, PROFILACÍ OSAZOVACÍHO RAMU A KOTVENÍ K KAMÍNOVÝM SYSTÉMŮM Z KERAMZITBETONOVÝCH TVÁRNIC 380 x 380 x 330 mm
- 4- S TEPELNĚ IZOLOVANOU KERAMICKOU VLOŽKOU Ø 160 mm, KRYCÍ BETONOVOU DESKOU 540 x 540 x 50 mm A MEIDINGEROVOU HLAVICÍ
- 5- INSTALAČNÍ PŘEDSTĚNY V KOUPELNÁCH Z POROBETONOVÝCH TVÁRNIC YTONG ŠÍŘKY 150 mm
- 6- STŘEŠNÍ VPUSŤ TOPWET S VODOROVNÝM ODTOKEM DN 70, INTEGROVANOU PVC MANŽETOU 500 x 500 mm A SAMOREGULAČNÍM VYHRÍVÁNÍM

Půdorys střechy RRD B



POZNÁMKY:

- [1] ZATEPLENÁ NADSTŘEŠNÍ ČÁST KOMINU Z KERAMZITBETONOVÝCH TVÁRNIC 380 x 380 x 330 mm S TEPELNĚ IZOLOVANOU KERAMICKOU VLOŽKOU Ø 160 mm, KRYCÍ BETONOVOU DESKOU 540 x 540 x 50 mm A MEIDINGEROVOU HLAVICI
- [2] STŘEŠNÍ OKNO VÝSTUPNÍ KM BETA 460 x 510 mm
- [3] STŘEŠNÍ OKNO 780 x 1400 mm
- [4] NADSTŘEŠNÍ ČÁST SVĚTLOVODU Ø 400 mm
- [5] PODOKAPNÍ ŽLABY VE SPÁDU MIN. 0,5% A SVODY Z Ti-Zn PLECHU
- [6] STŘEŠNÍ VPUSŤ TYPRET S VODOVÝM ODTOKEM DN 70
- [7] INTEGROVANOU PVC MANŽETOU 500 x 500 mm A SAMOREGULAČNÍM VYHŘÍVÁNÍM