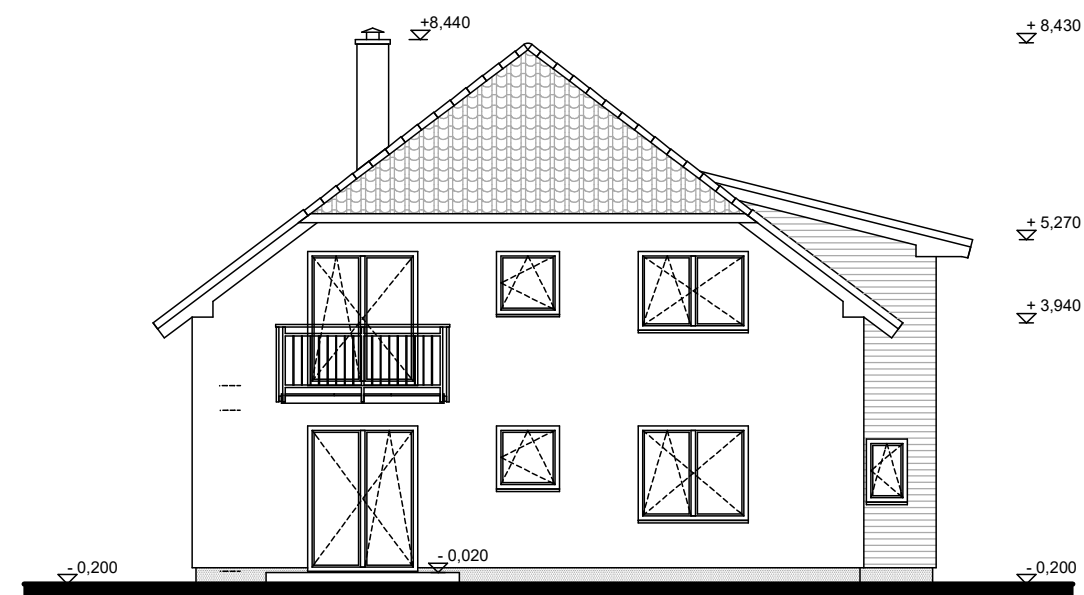
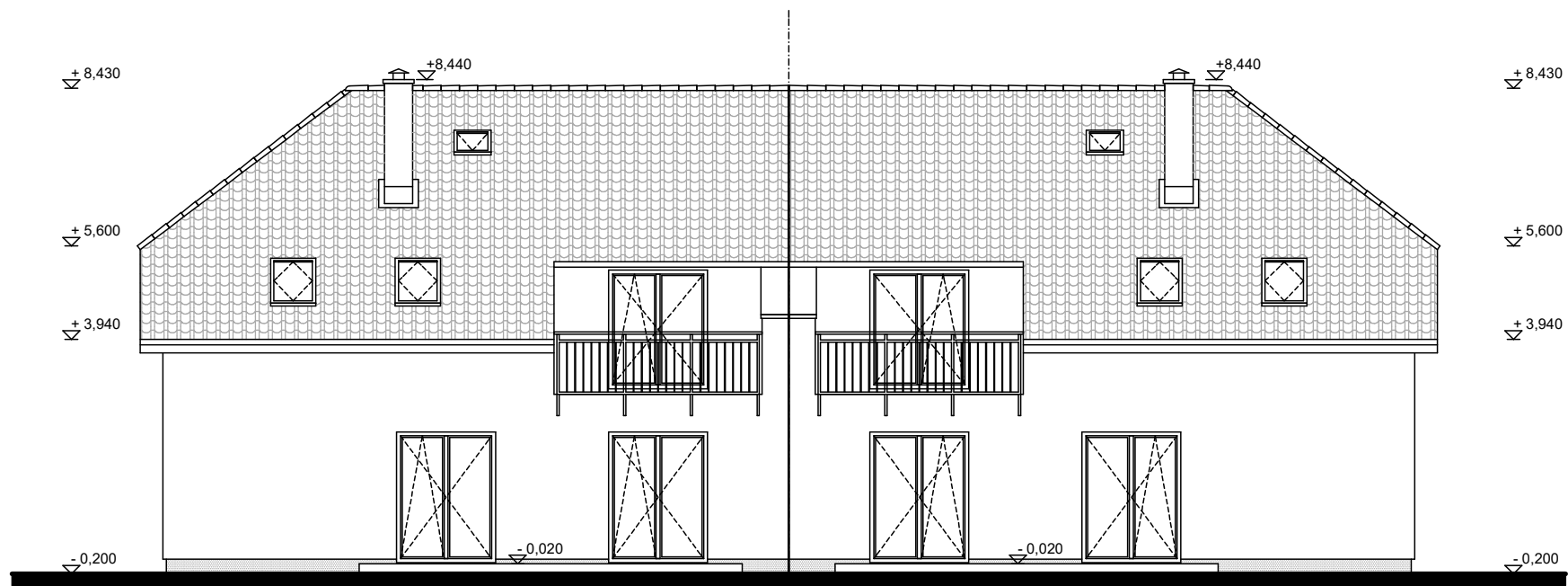


POHLED VSTUPNÍ

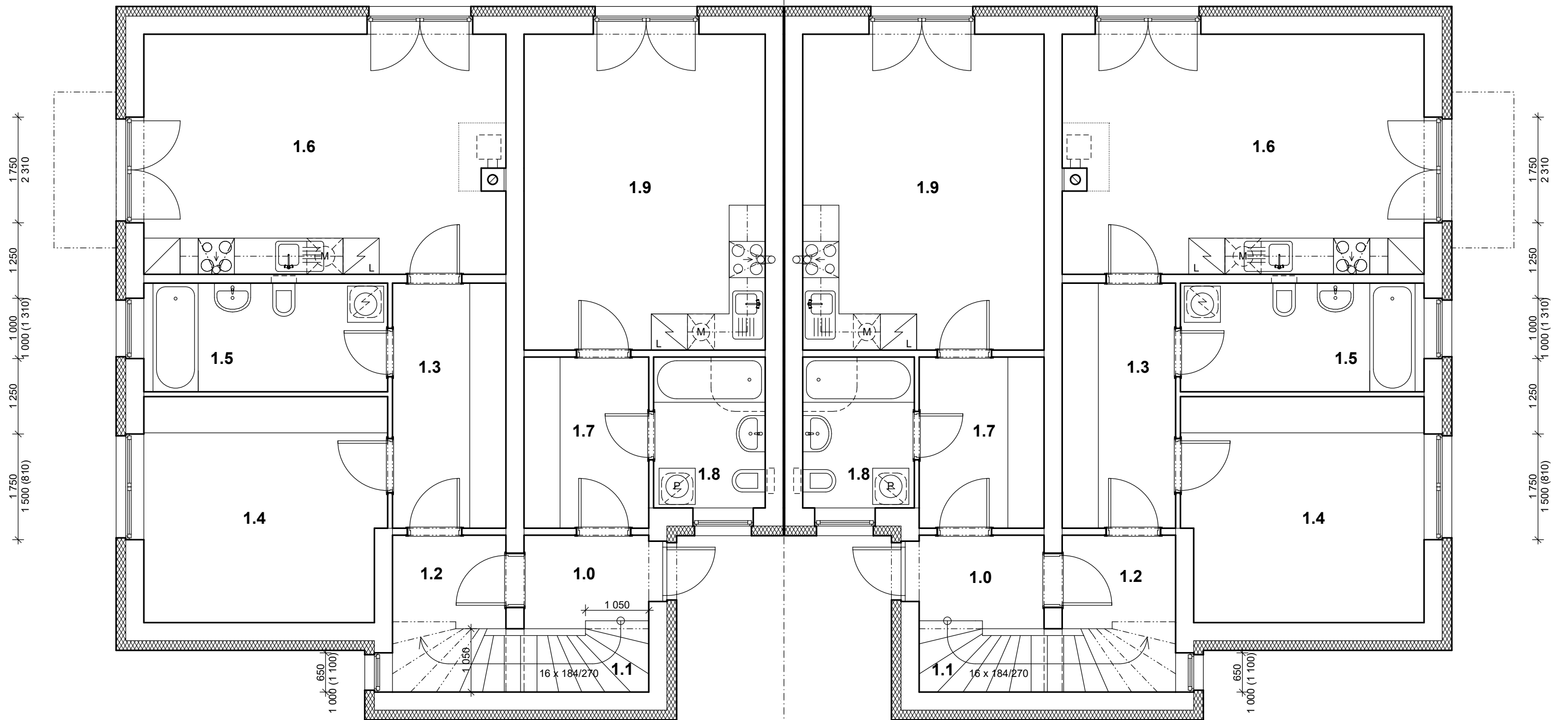


POHLED BOČNÍ



POHLED ZAHRADNÍ

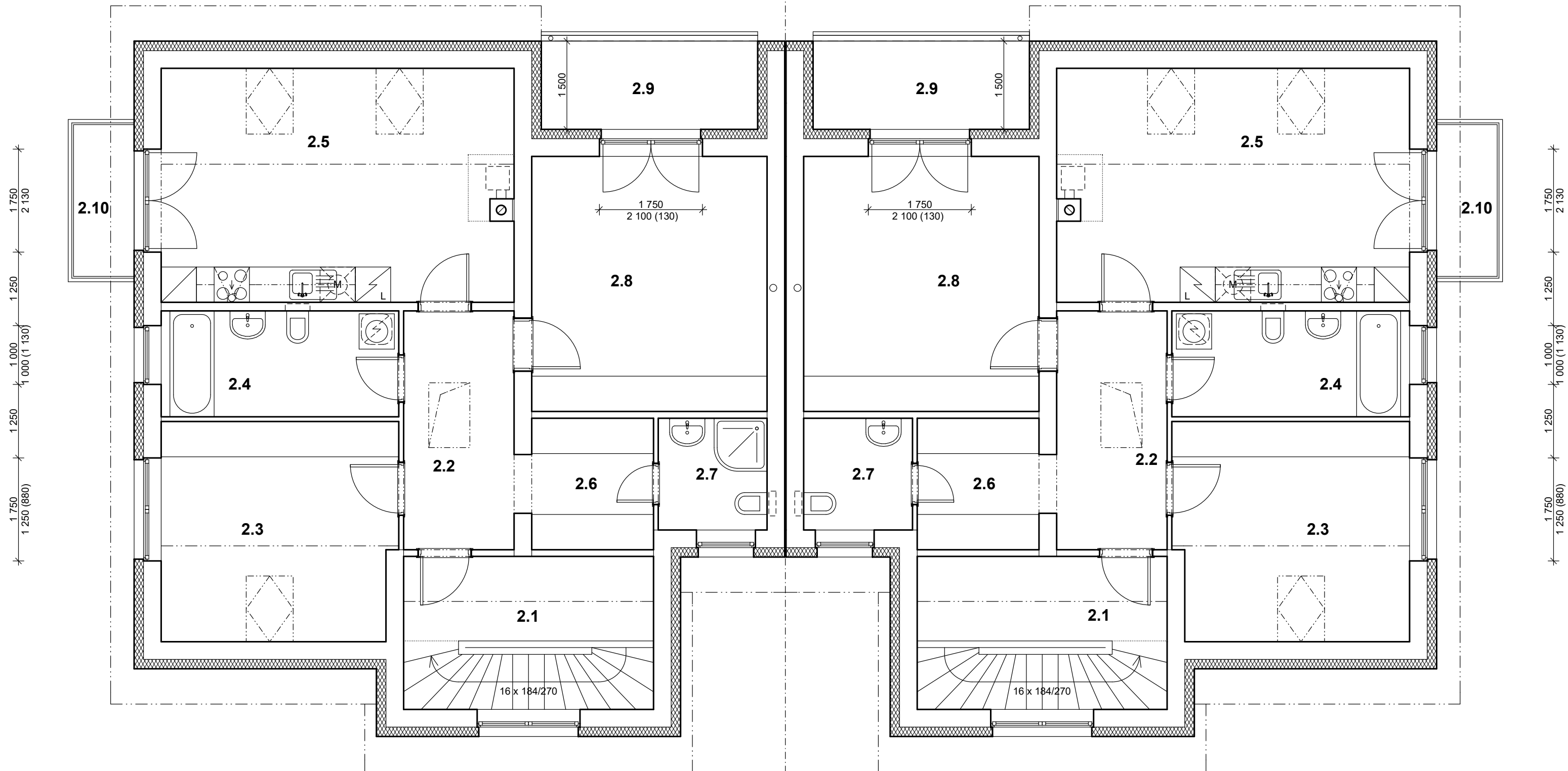
Zodp. projektant Ing. Jan Trejbal	Vypracoval Ing. Jan Trejbal	Kreslil	<b>Ing. Jan Trejbal-T PROJEKT</b> Na Šutce 381/20, 182 00 Praha 8 mobil: 776110600 e-mail: trejbaljan@volny.cz IČO: 70092621 DIČ: CZ7306070420
Investor ACRAN, a.s., Nad Klikovkou 1438/35, 150 00 Praha 5		formát	2xA4
Akce <b>OBYTNÝ SOUBOR "NA STRÁŽI"</b> DOPRAVNÍ A INŽENÝRSKÁ INFRASTRUKTURA, ZÁSTAVBA RODINNÝMI DOMY pozemek parc. č. 507/3, k.ú. Nučice u Rudné, Praha - západ		datum	01/2019
Stavební objekty RD č. 21, 22, 23, 24		účel	DURSP
Část dokumentace Architektonické, stavební a konstrukční řešení		č. zakázky	
Obsah přílohy Pohledy		Měřítko	1:100
		Č. přílohy	07



**TABULKA MÍSTNOSTÍ:**

MÍSTNOST	ÚČEL MÍSTNOSTI	PLOCHA (m2)	PODLAHA
1.0	ZÁDVEŘÍ	3,30	KERAM. DLAŽBA
1.1	SCHODIŠTĚ	4,72	KERAM. DLAŽBA
1.2	CHODBA	4,89	KERAM. DLAŽBA
1.3	CHODBA	7,63	KERAM. DLAŽBA
1.4	POKOJ	14,79	LAMINÁTOVÁ
1.5	KOUPELNA + WC	7,27	KERAM. DLAŽBA
1.6	OBÝVACÍ POKOJ + KK	23,88	LAMINÁTOVÁ
1.7	CHODBA	5,87	KERAM. DLAŽBA
1.8	KOUPELNA + WC	4,63	KERAM. DLAŽBA
1.9	OBÝVACÍ POKOJ + KK	20,94	LAMINÁTOVÁ

Zodp. projektant Ing. Jan Trejbal	Vypracoval Ing. Jan Trejbal	Kreslil	<b>Ing. Jan Trejbal-T PROJEKT</b> Na Šutce 381/20, 182 00 Praha 8 mobil: 776110600 e-mail: trejbaljan@volny.cz IČO: 70092621 DIČ: CZ7306070420
Investor ACRAN, a.s., Nad Klikovkou 1438/35, 150 00 Praha 5			formát 2xA4
Akce <b>OBYTNÝ SOUBOR "NA STRÁŽI"</b> DOPRAVNÍ A INŽENÝRSKÁ INFRASTRUKTURA, ZÁSTAVBA RODINNÝMI DOMY pozemek parc. č. 507/3, k.ú. Nučice u Rudné, Praha - západ			datum 01/2019
Stavební objekty RD č. 21, 22, 23, 24			účel DURSP
Část dokumentace Architektonické, stavební a konstrukční řešení			č. zakázky
Obsah přílohy Půdorys přízemí			Měřítko 1:65
			Č. přílohy 03



**TABULKA MÍSTNOSTÍ:**

MÍSTNOST	ÚČEL MÍSTNOSTI	PLOCHA (m2)	PODLAHA
2.1	CHODBA	6,47	KERAM. DLAŽBA
2.2	CHODBA	7,63	KERAM. DLAŽBA
2.3	POKOJ	14,79	LAMINÁTOVÁ
2.4	KOUPELNA + WC	7,27	KERAM. DLAŽBA
2.5	OBÝVACÍ POKOJ + KK	23,72	LAMINÁTOVÁ
2.6	ŠATNA	4,63	KERAM. DLAŽBA
2.7	KOUPELNA + WC	3,46	KERAM. DLAŽBA
2.8	LOŽNICE	17,34	LAMINÁTOVÁ
2.9	TERASA	5,52	DŘEV. DLAŽDICE
2.10	BALKON	2,90	DŘEVOPLAST

Zodp. projektant	Vypracoval	Kreslil	<b>Ing. Jan Trejbal-T PROJEKT</b> Na Šutce 381/20, 182 00 Praha 8 mobil: 776110600 e-mail: trejbaljan@volny.cz IČO: 70092621 DIČ: CZ7306070420
Ing. Jan Trejbal	Ing. Jan Trejbal		
Investor	ACRAN, a.s., Nad Klikovkou 1438/35, 150 00 Praha 5		formát 2x4
Akce	<b>OBYTNÝ SOUBOR "NA STRÁŽI"</b> DOPRAVNÍ A INŽENÝRSKÁ INFRASTRUKTURA, ZÁSTAVBA RODINNÝMI DOMY pozemek parc. č. 507/3, k.ú. Nučice u Rudné, Praha - západ		datum 01/2019
Stavební objekty	RD č. 21, 22, 23, 24		účel DURSP
Část dokumentace	Architektonické, stavební a konstrukční řešení		č. zakázky
Obsah přílohy	Půdorys podkroví		Měřítko 1:65
			Č. přílohy 04